

КРАСНОДАРСКАЯ ТРАНСПОРТНАЯ ПРОКУРАТУРА НАПОМИНАЕТ, ЧТО ОСНОВНЫМИ ПРИЧИНАМИ НЕСЧАСТНЫХ СЛУЧАЕВ НА ЖЕЛЕЗНОДОРОЖНЫХ ПУТЯХ ЯВЛЯЕТСЯ:

- ▶ грубое нарушение пострадавшими "Правил безопасности граждан на железнодорожном транспорте", в большинстве случаев усугубившееся алкогольным опьянением;
- ▶ хождение по железнодорожным путям и переход путей в неустановленных местах;
- ▶ личная неосторожность пассажиров при посадке и высадке в поезда;
- ▶ проникновение граждан на объекты железнодорожного транспорта с целью хищения деталей, содержащих цветные металлы;
- ▶ переход ж. д. путей в непосредственной близости перед подающим сигналами большой громкости поездом на пешеходных переходах и переездах;
- ▶ бесцельное нахождение в парках станций и перегонах;
- ▶ шалость детей, слабый контроль со стороны их родителей.



В случае нарушения прав пассажиры могут обращаться к дежурному прокурору Краснодарской транспортной прокуратуры

по телефону 8 (861) 262-55-66



Краснодарская транспортная прокуратура
ПРЕДУПРЕЖДАЕТ

**НЕ ИГРАЙ
СО СВОЕЙ**

ЖИЗНЬЮ!



Краснодарская транспортная прокуратура
ПРЕДУПРЕЖДАЕТ

НЕ ИГРАЙ
СО СВОЕЙ
ЖИЗНЬЮ!



Краснодарская транспортная прокуратура
ПРЕДУПРЕЖДАЕТ

**НЕ ОСТАВЛЯЙТЕ
ДЕТЕЙ
БЕЗ ПРИСМОТРА**

**ЖЕЛЕЗНАЯ ДОРОГА -
ИСТОЧНИК ОПАСНОСТИ!**



Краснодарская транспортная прокуратура
ПРЕДУПРЕЖДАЕТ

НЕ ОСТАВЛЯЙТЕ
ДЕТЕЙ БЕЗ
ПРИСМОТРА

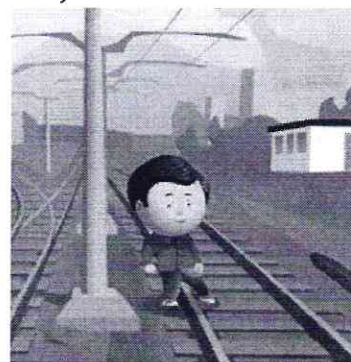
НА
ЖЕЛЕЗНОЙ
ДОРОГЕ

Краснодарская транспортная прокуратура разъясняет Правила безопасного поведения на объектах железнодорожного транспорта

Соответствующие Правила устанавливаются нормативными актами Российской Федерации, в частности: приказом Минтранса России от 08.02.2007 № 18 «Об утверждении Правил нахождения граждан и размещения объектов в зонах повышенной опасности, выполнения в этих зонах работ, проезда и перехода через железнодорожные пути» (зарегистрирован в Минюсте России 22.03.2007 № 9154, далее по тексту – Приказ).

В разделе III названного Приказа определяются правила проезда и перехода через железнодорожные пути. Законом установлено, что:

п. 6 – проезд и переход граждан через железнодорожные пути допускается только в установленных и оборудованных для этого местах – *Внимание!!! Рельсы одинаково скользкие и зимой, и летом, если вам всё-таки необходимо перейти через пути, ни в коем случае не наступайте на них и пересекайте пути только под прямым углом, перед этим убедитесь, что нет приближающегося поезда;*



п. 7 – при проезде и переходе через железнодорожные пути гражданам необходимо пользоваться специально оборудованными для этого пешеходными переходами, тоннелями, мостами, железнодорожными переездами, путепроводами, а также другими местами, обозначенными соответствующими знаками (при этом внимательно следить за сигналами, подаваемыми техническими средствами и (или) работниками железнодорожного транспорта); – *Внимание!!! Находясь около железной дороги, необходимо снять наушники, поскольку уровень шума в наушниках может превышать 100 децибел, из-за которого можно не услышать шум приближающегося поезда, что гораздо*



Наушники и железная дорога - не совместимы!

важнее, чем послушать музыку;

п. 8 – проезд гражданина в инвалидной коляске через железнодорожные пути допускается только по пешеходным переходам и обязательно с сопровождающим;

п. 9 – при проезде граждан через железнодорожные пути на транспортных средствах должны соблюдаться нормы, установленные пунктом 15 постановления Правительства Российской Федерации от 23.10.1993 № 1090 «О Правилах дорожного движения».

Следует напомнить пункт 15 указанных Правил дорожного движения, которым установлены правила движения транспортных средств через железнодорожные пути:

«15.1. Водители транспортных средств могут пересекать железнодорожные пути только по железнодорожным переездам, уступая дорогу поезду (локомотиву, дрезине).

15.2. При подъезде к железнодорожному переезду водитель обязан руководствоваться требованиями дорожных знаков, светофоров, разметки, положением шлагбаума и указаниями дежурного по переезду и убедиться в отсутствии приближающегося поезда (локомотива, дрезины).

15.3. Запрещается выезжать на переезд;

- при закрытом или начинающем закрываться шлагбауме (независимо от сигнала светофора);
- при запрещающем сигнале светофора (независимо от положения и наличия шлагбаума);
- при запрещающем сигнале дежурного по переезду (дежурный обращен к водителю грудью или спиной с поднятым над головой жезлом, красным фонарем или флажком, либо с вытянутыми в сторону руками);
- если за переездом образовался затор, который вынудит водителя остановиться на переезде;
- если к переезду в пределах видимости приближается поезд (локомотив, дрезина).

Кроме того, запрещается:

- объезжать с выездом на полосу встречного движения стоящие перед переездом транспортные средства;
- самовольно открывать шлагбаум;
- провозить через переезд в нетранспортном положении сельскохозяйственные, дорожные, строительные и другие машины и механизмы;
- без разрешения начальника дистанции пути железной дороги движение тихоходных машин, скорость которых менее 8 км/ч, а также тракторных саней-волокуш.

15.4. В случаях, когда движение через переезд запрещено, водитель должен остановиться у стоп-линии, знака 2.5 ("Движение без остановки запрещено") или светофора, если их нет - не ближе 5 м от шлагбаума, а при отсутствии последнего - не ближе 10 м до ближайшего рельса.

15.5. При вынужденной остановке на переезде водитель должен немедленно высадить людей и принять меры для освобождения переезда. Одновременно водитель должен:

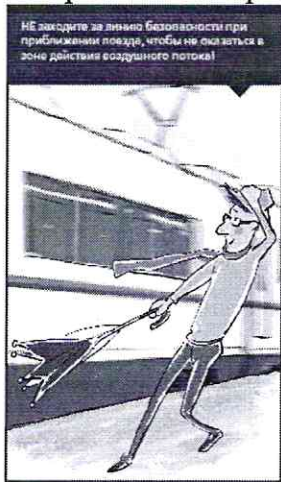
- при имеющейся возможности послать двух человек вдоль путей в обе стороны от переезда на 1000 м (если одного, то в сторону худшей видимости пути), объяснив им правила подачи сигнала остановки машинисту приближающегося поезда;
- оставаться возле транспортного средства и подавать сигналы общей тревоги;
- при появлении поезда бежать ему навстречу, подавая сигнал остановки.

Примечание. Сигналом остановки служит круговое движение руки (днем с лоскутом яркой материи или каким-либо хорошо видимым предметом, ночью - с факелом или фонарем). Сигналом общей тревоги служат серии из одного длинного и трех коротких звуковых сигналов.»

Возвращаясь к Правилам безопасного поведения на объектах железнодорожного транспорта следует отметить, что в разделе IV Приказа определены действия граждан, находящихся в зонах повышенной опасности. В частности, пунктом 10 Приказа установлен перечень действий граждан, которые не допускаются на железнодорожных путях и пассажирских платформах, это:

- подлезать под пассажирскими платформами и железнодорожным подвижным составом;

- перелезать через автосцепные устройства между вагонами;



- заходить за ограничительную линию у края пассажирской платформы;

- бежать по пассажирской платформе рядом с прибывающим или отправляющимся поездом;

- устраивать различные подвижные игры;

- оставлять детей без присмотра (гражданам с детьми);

- прыгать с пассажирской платформы на железнодорожные пути;

- проходить по железнодорожному переезду при запрещающем сигнале светофора переездной сигнализации независимо от положения и наличия

шлагбаума;

- подниматься на опоры и специальные конструкции контактной сети и воздушных линий и искусственных сооружений;

- прикасаться к проводам, идущим от опор и специальных конструкций контактной сети и воздушных линий электропередачи;

- приближаться к оборванным проводам;

- находиться в состоянии алкогольного, токсического или наркотического опьянения;

- повреждать объекты инфраструктуры железнодорожного транспорта общего пользования и (или) железнодорожных путей необщего пользования;

- повреждать, загрязнять, загромождать, снимать, самостоятельно устанавливать знаки, указатели или иные носители информации;

- оставлять на железнодорожных путях вещи;

- иметь при себе предметы, которые без соответствующей упаковки или чехлов могут травмировать граждан;

- иметь при себе огнеопасные, отравляющие, воспламеняющиеся, взрывчатые и токсические вещества;

- проходить по пешеходным переходам через железнодорожные пути при запрещающем сигнале светофора (при отсутствии светофора - перед приближающимся железнодорожным подвижным составом);

- проезжать и переходить через железнодорожные пути в местах, не установленных пунктом 7 настоящих Правил;

- находиться на железнодорожных путях (в том числе ходить по ним).

Пунктом 11 Приказа определены действия граждан при нахождении на пассажирских платформах, гражданам следует:

- не создавать помех для движения железнодорожного подвижного состава;

- принимать все возможные меры для устранения помех;

- обеспечивать информирование о помехах работников инфраструктур железнодорожного транспорта общего пользования и (или) железнодорожных путей необщего пользования;

- отходить на расстояние, при котором исключается воздействие воздушного потока, возникающего при приближении железнодорожного подвижного состава;

- подать сигнал возможным способом в случаях возникновения ситуации, требующей экстренной остановки железнодорожного подвижного состава;

- держать детей за руку или на руках (гражданам с детьми);

- информировать о посторонних и (или) забытых предметах, при возможности, работников инфраструктуры железнодорожного транспорта общего пользования и (или) железнодорожных путей необщего пользования.

12. Действия граждан, которые не допускаются при пользовании железнодорожным подвижным составом:

- подходить к вагонам до полной остановки поезда;

- прислоняться к стоящим вагонам;

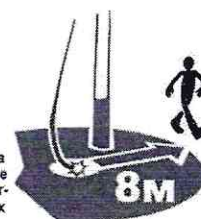
- оставлять детей без присмотра при посадке в вагоны и (или) высадке из вагонов (гражданам с детьми);

- осуществлять посадку и (или) высадку во время движения;

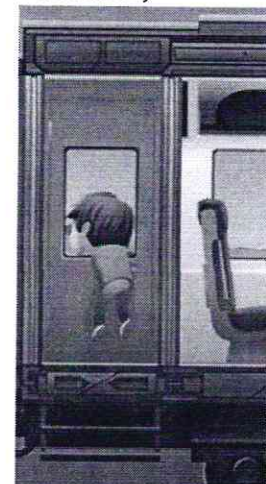


Не поднимайтесь на опоры электрифицированных участков, не прикасайтесь к спускам, идущим от опоры к рельсу.

Не приближайтесь к лежащему на земле электропроводу на расстояние ближе 8 метров (это правило действует всюду, а не только на объектах железнодорожного транспорта).



- стоять на подножках и переходных площадках;
 - задерживать открытие и закрытие автоматических дверей вагонов;
 - высовываться из окон вагонов и дверей тамбуров –
- Внимание!!! Минимальное расстояние от окна поезда до сооружений на улице 72 см! Не высовывайтесь в окно – столкновение с наружным предметом даже на невысокой скорости нанесет вам тяжелую травму;*
- проезжать в местах, не приспособленных для проезда;
 - повреждать железнодорожный подвижной состав;
 - подлезать под железнодорожным подвижным составом и перелезать через автосцепные устройства между вагонами;
 - подниматься на крыши железнодорожного подвижного состава;
 - курить в вагонах пригородных поездов;
 - курить в местах, не предназначенных для курения, в пассажирских поездах.



13. Действия граждан при посадке в вагоны и (или) высадке из вагонов:
- осуществлять посадку и (или) высадку, не создавая помех другим гражданам;
 - осуществлять посадку и (или) высадку только при полной остановке поезда;
 - осуществлять посадку и (или) высадку только со стороны пассажирской платформы (в специально отведенных и приспособленных местах железнодорожных станций);
 - осуществлять посадку и (или) высадку, держа детей за руку или на руках (гражданам с детьми).

14. Лица, нарушающие указанные Правила, несут ответственность, предусмотренную законодательством Российской Федерации.

- ч. 1 ст. 11.1 КоАП РФ – повреждение железнодорожного пути, сооружений и устройств сигнализации или связи либо другого транспортного оборудования, сбрасывание на железнодорожные пути или оставление на них предметов, которые могут вызвать нарушение движения поездов – влечет наложение административного штрафа на граждан в размере от трех тысяч до пяти тысяч рублей либо административный арест на срок до пятнадцати суток;

- ч. 5 ст. 11.1 КоАП РФ – проход по железнодорожным путям в неустановленных местах – влечет предупреждение или наложение административного штрафа в размере ста рублей;

- ч. 1 ст. 11.17 КоАП РФ – посадка или высадка граждан на ходу поезда либо проезд на подножках, крышах вагонов или в других не приспособленных для проезда пассажиров местах, а равно самовольная без надобности остановка поезда либо самовольный проезд в грузовом поезде – влечет наложение административного штрафа в размере ста рублей.

- ч. 2 ст. 11.17 КоАП РФ – выбрасывание мусора или иных предметов на железнодорожные пути и платформы – влечет предупреждение или наложение административного штрафа в размере ста рублей.
